

# Airolo



Difficoltà:

Fitness:

Popolarità:

Distanza: 4.6 km

Tempo richiesto: 1½ h

Promozione: 167 m

Discesa: 167 m

Punto più alto: 1315 mslm.

Regione: Valle Leventina

Partenza: Airolo, Hotel Alpina



## Descrizione del percorso

*Percorso «walkingtested», appositamente selezionato per la pratica del walking e del nordic walking (per valutazioni e giudizi vedere «indicazioni»)*

*Corto percorso, adatto anche ai principianti, interessante e variato, che mostra il paese di Airolo da una prospettiva non usuale. Il punto di partenza e arrivo si trova a nord del paese, nei pressi dell'albergo Alpina (dove potrete eventualmente parcheggiare). Si inizia, senza gommini, salendo lungo un bel bosco che presto si trasforma in pineta, al termine della quale si sbucca sugli ampi pascoli che sovrastano il nucleo, con vista verso sud e in primo piano sulla sinistra il motto del Föisc, sulla destra si possono ammirare i ripidi crinali dei pizzi Scheggia e Sassello. Si attraversa tutta la zona chiamata Lüina, dove potete notare il grande «invaso», ora ricoperto di prato, creato per proteggere il paese dalle valanghe («lüina» nel dialetto locale). Continuate su un breve tratto di strada semi-sterrata, dopo un'ampia curva vi ritrovate a procedere, per il rientro, rivolti verso nord lungo una strada asfaltata (mettete i gommini). La vista spazia ora verso la valle Bedretto, il pizzo Lucendro, le frastagliate creste del Poncione di Ruino e Cassina di Baggio. Guardate verso il paese e potrete intravedere l'alto campanile, già attestato nell'XI secolo.*

*walkingtested.ch (vedere «indicazioni») schede e valutazioni tecniche, consigli ed aggiornamenti sullo stato del percorso.*

## Luoghi situati lungo il percorso

*Airolo - Vigna - Croce - Lüina - Airolo*

## Indicazioni

*Tipologia: misto sentiero asfalto*

*Nordic Walking: cambio gommini*

*Rifornimenti: ristorante e Hotel Alpina*

## Vedere anche

*Bellinzonese e Alto Ticino*

*Sede Leventina*

*Via della Stazione 22*

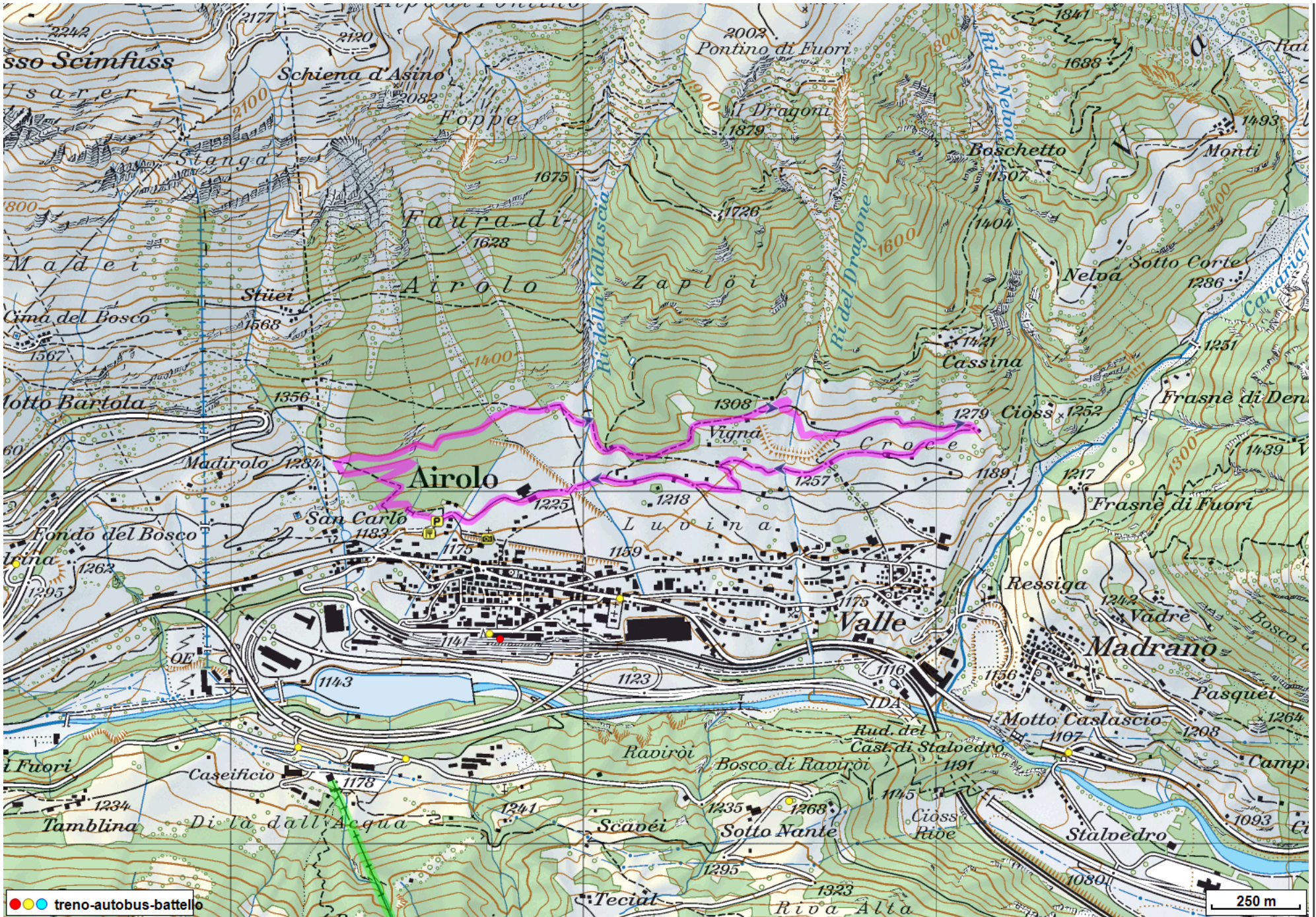
*CH-6780 Airolo*

*T +41 (0)91 869 15 33*

*F +41 (0)91 869 26 42*

*leventina@bellinzonese-altoticino.ch*

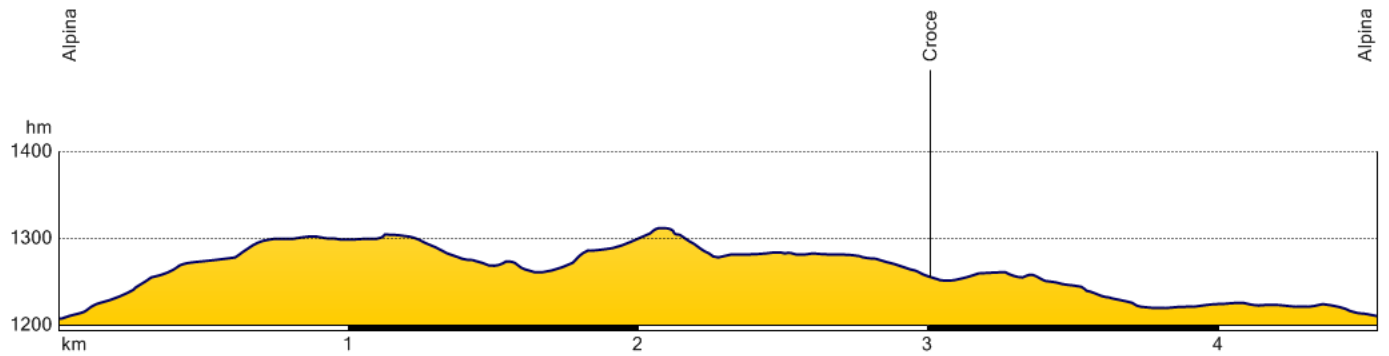
*www.bellinzonese-altoticino.ch*



# Airolo



## Profilo altimetrico



### Scarica questo percorso con mappe topografiche sullo smartphone (iPhone, Android)

Eseguire la scansione del codice QR. Di conseguenza, riceverete sul vostro smartphone date del percorso e tutti SwissTopo-mappe necessarie da scala 1: 25'000, in modo da poter utilizzare qualsiasi cosa senza ricezione del telefono cellulare.

